

Pneumatiques

Les chiffres-clés 2020

508 245

tonnes traitées

-4,04 % par rapport à 2019

52,8 %

**Taux de recyclage
et réutilisation**

55,5 % en 2019

85,4 %

Taux de collecte¹

93,1 % en 2019



MISE SUR LE MARCHÉ



+ de **47**
millions

de pneus
mis sur le marché
(47 578 281)

57 211 034
en 2019



792
producteurs adhérent
à un organisme Collectif*

759
en 2019

* Un organisme collectif est une société qui fonctionne comme un éco-organisme. Elle remplit les obligations de ses adhérents en gérant la collecte et le traitement des pneumatiques usagés.



Catégories de pneumatiques
mis sur le marché



72,6 %



20,0 %



7,4 %

COLLECTE



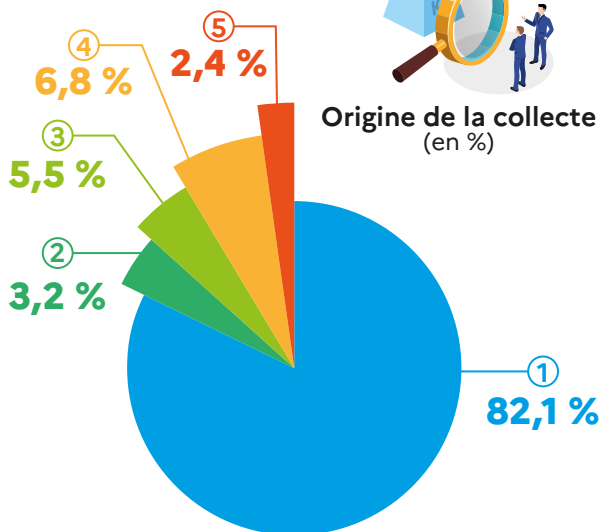
Une voiture génère
en moyenne
1,2
pneu usagé
par an



175 731
collectes
par an en France
métropolitaine



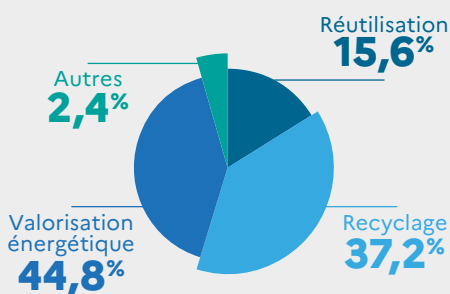
Origine de la collecte
(en %)



- 1. Professionnels de l'automobile** (garagiste, exploitant de centre d'entretien ou de réparation automobile, loueur)
- 2. Industriels**
- 3. Déchèteries**
- 4. Centres agréés de véhicules hors d'usage (VHU)**
- 5. Autres** (administration civile, agriculteur - hors pneu d'ensilage, collectivité territoriale, défense nationale, transporteur routier, entreprise de travaux publics)

TRAITEMENT

Types de traitement



Réutilisation : occasion, rechapage
Recyclage : granulation, aciérie, valorisation matière en cimenterie, matériaux drainants
Valorisation énergétique : valorisation énergétique en cimenteries, autre valorisation énergétique
Autres : travaux publics, génie civil, etc.



+ de **1,5**
millions
Pneus rechapés
(total toutes catégories)

+ de **25,1**
millions
de pneus Véhicules légers
valorisés énergétiquement



Taux de traitement
90,2 %
97,0 % en 2019

Taux de traitement (2020) = Tonnes traitées en année N (2020) / Tonnes mises sur le marché en année N-1 (2019)

Source : Observatoire des Pneumatiques usagés.



Télécharger gratuitement le rapport annuel
« Pneumatiques usagés - Données 2020 »
librairie.ademe.fr

011575