

Prochaines étapes

Mars 2026

Élections municipales déterminantes pour défendre nos communes, nos territoires et le monde agricole.

Fin 2026

Enquête publique pour récolter les avis de la population, des entreprises et des collectivités.

Vers 2027

Expropriations pour le percement des premiers tunnels. Début des chantiers.

Un rendez-vous clé en 2026

Concrètement, les élections municipales sont le premier rempart à ce chantier. D'ici là nous pouvons :

- ➔ **Réclamer un positionnement officiel** de la part des listes candidates
- ➔ **Rencontrer les candidat·es** pour leur demander comment ils comptent nous protéger de ce projet
- ➔ **Créer une liste candidate**
- ➔ Soutenir les mairies face à la “démarche grand chantier”
- ➔ **Nous informer** dès maintenant, notamment en allant voir les chantiers en Maurienne
- ➔ Demander à vos élu·es de **rejoindre le collectif d'élus pour l'utilisation du réseau existant** : contact@cepure.fr



Écrivez-nous, rejoignez-nous! inter-cclt@proton.me
Retrouvez plus d'informations sur :
stopaulyonturin.fr    [@stopaulyonturin](https://www.facebook.com/stopaulyonturin)



Imprimé par nos soins - ne pas jeter sur la voie publique

20 ANS DE CHANTIERS

Élections
municipales
2026



Découvrez
la carte des
impacts du 2^e
Lyon-Turin!

Ça fait rêver?

Pour la défense de nos territoires et du fret ferroviaire, les prochaines élections municipales vont être déterminantes. Si rien n'est fait pour empêcher ce projet, **ses impacts sur nos territoires seront dramatiques.**

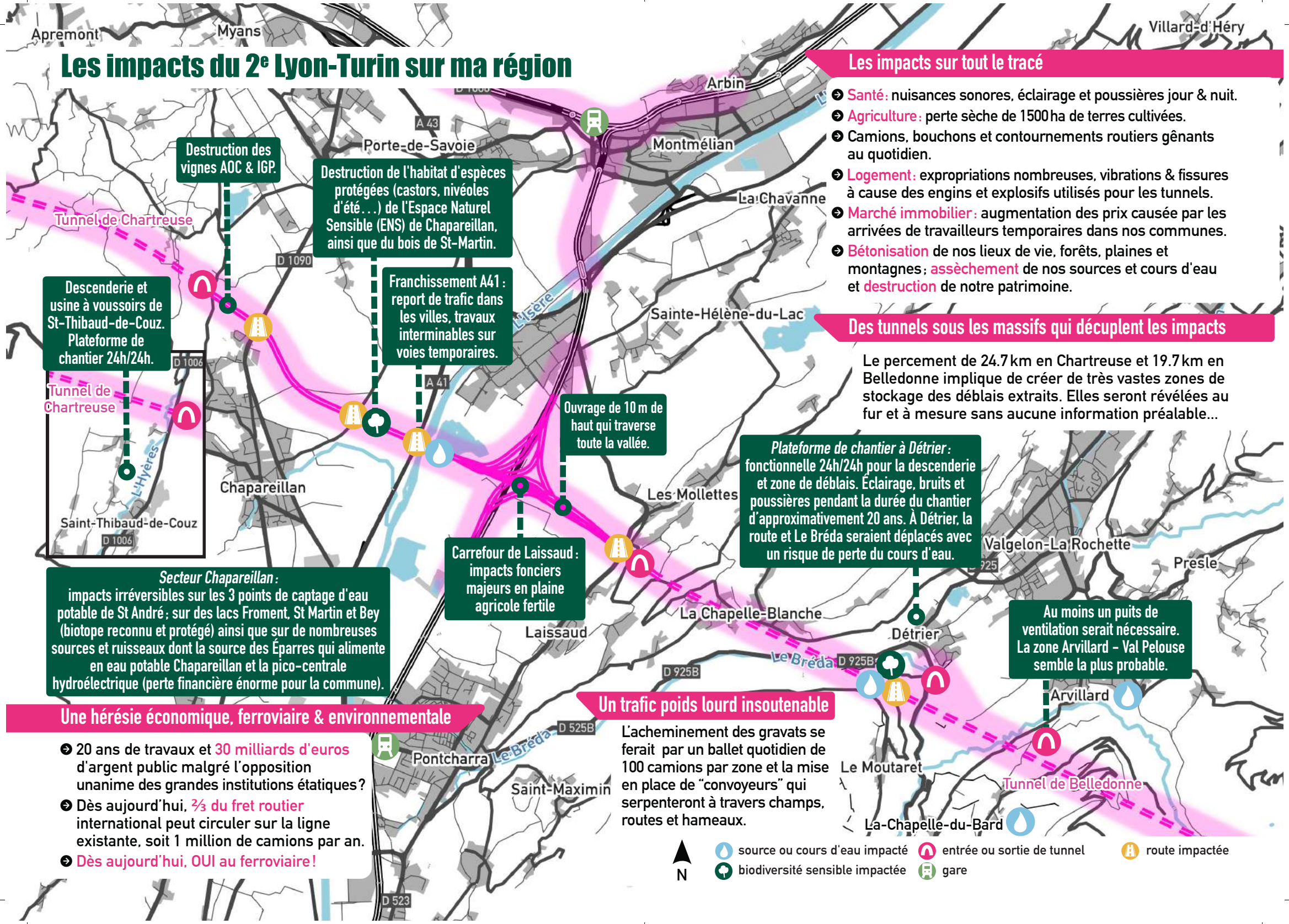
Les impacts du 2^e Lyon-Turin sur ma région

Les impacts sur tout le tracé

- ➔ **Santé**: nuisances sonores, éclairage et poussières jour & nuit.
- ➔ **Agriculture**: perte sèche de 1500 ha de terres cultivées.
- ➔ Camions, bouchons et contournements routiers gênants au quotidien.
- ➔ **Logement**: expropriations nombreuses, vibrations & fissures à cause des engins et explosifs utilisés pour les tunnels.
- ➔ **Marché immobilier**: augmentation des prix causée par les arrivées de travailleurs temporaires dans nos communes.
- ➔ **Bétonisation** de nos lieux de vie, forêts, plaines et montagnes; **assèchement** de nos sources et cours d'eau et **destruction** de notre patrimoine.

Des tunnels sous les massifs qui décuplent les impacts

Le percement de 24.7 km en Chartreuse et 19.7 km en Belledonne implique de créer de très vastes zones de stockage des déblais extraits. Elles seront révélées au fur et à mesure sans aucune information préalable...



Destruction des vignes AOC & IGP.

Destruction de l'habitat d'espèces protégées (castors, nivéoles d'été...) de l'Espace Naturel Sensible (ENS) de Chapareillan, ainsi que du bois de St-Martin.

Franchissement A41 : report de trafic dans les villes, travaux interminables sur voies temporaires.

Descenderie et usine à voussoirs de St-Thibaud-de-Couz. Plateforme de chantier 24h/24h.

Ouvrage de 10 m de haut qui traverse toute la vallée.

Plateforme de chantier à Détrier : fonctionnelle 24h/24h pour la descenderie et zone de déblais. Éclairage, bruits et poussières pendant la durée du chantier d'approximativement 20 ans. À Détrier, la route et Le Bréda seraient déplacés avec un risque de perte du cours d'eau.

Carrefour de Laissaud : impacts fonciers majeurs en plaine agricole fertile

Secteur Chapareillan :
impacts irréversibles sur les 3 points de captage d'eau potable de St André, sur des lacs Froment, St Martin et Bey (biotope reconnu et protégé) ainsi que sur de nombreuses sources et ruisseaux dont la source des Éparres qui alimente en eau potable Chapareillan et la pico-centrale hydroélectrique (perte financière énorme pour la commune).

Au moins un puits de ventilation serait nécessaire. La zone Arvillard - Val Pelouse semble la plus probable.

Une hérésie économique, ferroviaire & environnementale

- ➔ 20 ans de travaux et **30 milliards d'euros** d'argent public malgré l'opposition unanime des grandes institutions étatiques ?
- ➔ Dès aujourd'hui, **2/3 du fret routier international** peut circuler sur la ligne existante, soit 1 million de camions par an.
- ➔ **Dès aujourd'hui, OUI au ferroviaire!**

Un trafic poids lourd insoutenable

L'acheminement des gravats se ferait par un ballet quotidien de 100 camions par zone et la mise en place de "convoyeurs" qui serpenteront à travers champs, routes et hameaux.



- 🔵 source ou cours d'eau impacté
- 🟢 biodiversité sensible impactée
- 🚫 entrée ou sortie de tunnel
- 🚚 route impactée
- 🚂 gare